



Germany

Global Standards - Connecting Business

Das GS1 Germany Knowledge Center

GS1 Germany und der Barcode

GS1 Germany hilft Unternehmen aller Branchen dabei, moderne Kommunikations- und Prozess-Standards in der Praxis anzuwenden und damit die Effizienz ihrer Geschäftsabläufe zu verbessern. Unter anderem ist das Unternehmen in Deutschland für das weltweit überschneidungsfreie Artikelidentensystem GTIN zuständig – die Grundlage des Barcodes. Darüber hinaus fördert GS1 Germany die Anwendung neuer Technologien zur vollautomatischen Identifikation von Objekten (EPC/RFID) und bietet Lösungen für mehr Kundenorientierung (ECR – Efficient Consumer Response). Das privatwirtschaftlich organisierte Unternehmen mit Sitz in Köln gehört zum internationalen Netzwerk „Global Standards One“ (GS1) und ist die zweitgrößte von mehr als 100 GS1-Länderorganisationen.

Von der Rückverfolgbarkeit über verbesserten Kundenservice bis zum 100-prozentigen Plagiatschutz – die modernen Barcode-Technologien auf Basis der GS1-Standards sorgen für einen beschleunigten Waren- und Datenfluss und damit deutliche Kosteneinsparungen und Effizienzvorteile.

Das Knowledge Center

Mit dem Knowledge Center bietet GS1 Germany Handel und Industrie das notwendige Know-how und Rüstzeug, um auch in Krisenzeiten wettbewerbsfähig zu bleiben. Das neuartige Weiterbildungszentrum bietet nicht nur ein umfangreiches Seminarprogramm. Herzstück des vom Kölner Architekten Matthias Krawinkel entworfenen Gebäudes ist eine Wertschöpfungskette zum Anfassen. Am Beispiel einer Getränkekiste wird der Warenfluss erstmalig in Deutschland wirklichkeitsnah simuliert – von der Herstellung über den Transport und Verkauf bis zur Rückgabe der Flaschen. So entsteht eine einmalige Anwendungsumgebung, in der die verschiedenen AutoID- und eBusiness-



Germany

Global Standards - Connecting Business

Technologien sowie deren Zusammenspiel verständlich werden. Auf zwei weiteren Ebenen bietet das Knowledge Center technisch hochwertig ausgestattete und flexibel einsetzbare Seminar- und Konferenzräume, in denen rund 60 Weiterbildungsveranstaltungen pro Jahr stattfinden. Die Teilnehmer aus den unterschiedlichen Branchen profitieren von der Kombination aus Value Chain live und Schulungsangebot; sie können sich umfassend mit der Welt der GS1-Standards auseinandersetzen und bekommen wichtige Impulse für die praktische Umsetzung.

Weitere Informationen: www.gs1-germany.de

Bei Rückfragen wenden Sie sich bitte an:

GS1 Germany GmbH

Monika Gabler, Leiterin Unternehmenskommunikation

Maarweg 133, 50825 Köln

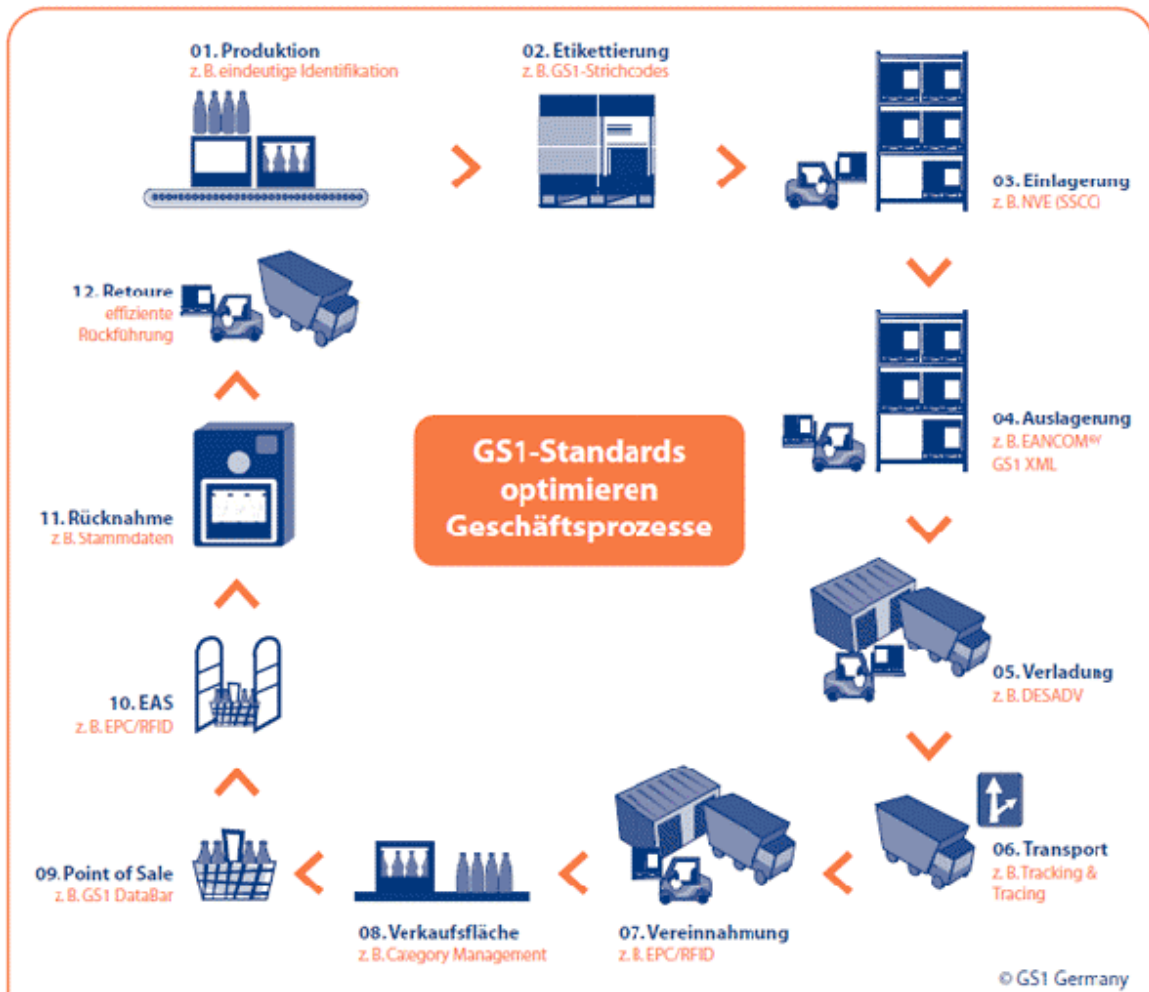
Tel: 0221 94714-535, Fax 0221 94714-591

Mail: gabler@gs1-germany.de, Homepage: www.gs1-germany.de



Germany

Global Standards - Connecting Business



© GS1 Germany



www.gs1-germany.de

01. Produktion

Das GS1-System basiert auf weltweit eindeutigen Identifikationsnummern. Diese Identifikationsnummern sind die Basis für einen reibungslosen Geschäftsverkehr.

02. Etikettierung

Die GS1-Strichcodes setzen Standards: EAN-13 auf Produktebene ist ein Muss im Handel; GS1 128 ist in logistischen Anwendungen der am meisten verbreitete Standard.

03. Einlagerung

Die Nummer der Versandeinheit/NVE (SSCC) ist der Schlüssel zur lückenlosen Übergabe und Verfolgung von Versandeinheiten in der Transportkette.

04. Auslagerung

Von der Bestellung bis zur Rechnung lassen sich alle relevanten Geschäftsprozesse EDI-basiert über die Nachrichtenstandards EANCOM® und GS1 XML elektronisch kommunizieren.

05. Verladung

Erhält der Empfänger vom Versender eine elektronische Lieferavisierung per DESADV, senkt dies Verwaltungs- und Bearbeitungskosten.

06. Transport

Die GS1-Standards ermöglichen Tracking & Tracing, also die zeitliche oder zeitversetzte Warenverfolgung.

07. Vereinnahmung

Erfahrungen in Handels-Rollouts belegen: Mit EPC/RFID-Technik können Leseraten von bis zu 100 Prozent erreicht werden.

08. Verkaufsfläche

Mit dem Sortiment jeden Kundenwunsch erfüllen: Der Category-Management-Prozess macht's möglich.

09. Point of Sale

Der GS1 DataBar erschließt weitere Anwendungsbereiche für den Barcode auf Basis einer herkömmlichen GTIN, insbesondere für mengenvariable Ware und Kleinstprodukte. Er ist ein idealer Einstieg auf dem Weg zur serialisierten Identifikation per EPC/RFID.

10. EAS/elektronische Artikelsicherung

EPC/RFID hat zwei Potenziale zugleich: Ware schnell und eindeutig identifizieren und elektronisch sichern.

11. Rücknahme

Die GS1-Standards in Kombination mit poolbasiertem Stammdatenabruf sind Grundpfeiler für die Abwicklung von Leergut über die Deutsche Pfandgesellschaft.

12. Retoure

Bei der Retoure spielen GS1-Standards ebenfalls eine wichtige Rolle – etwa bei der Leergutrückführung, dem Ladungsträgermanagement oder der Rücknahme von Saisonware.